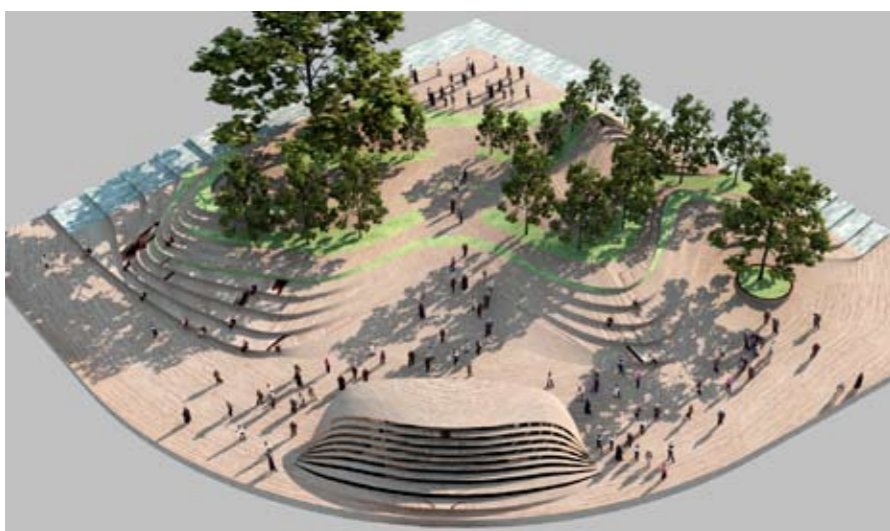


AMENAJARE TNB — METROU UNIVERSITATE

Synthesis Architecture - Panteli Mourgka, în colaborare
cu Luiza Preftu, Gelion Bello, Hristo Mourgka, Dada
Ndina Mourgka, Stifuga Mintia



Propunerea pornește de la conceptul de „flux dublu”, cu un sens dinspre metrou către Teatrul Național București, iar ce-lălalt sens invers, dinspre TNB spre stația de metrou. Acest concept este dat chiar de funcțiunea stației de metrou.

Amenajarea spațiului public propus rezultă diagramatic din acest concept: oamenii ies dintr-un spațiu definit și limitat, aproape claustrofobic (stația de metrou), către spațiul public al pieței din fața TNB și, pe de altă parte, sunt înghițiți de pâlnia care marchează accesul spre subteran, coborând în stația de metrou.

Această amenajare simulează o topografie artificială, ca și când ar fi generată de vibrațiile undelor de flux dublu, așa cum este descris mai sus. S-au păstrat circulațiile existente și s-a adăugat una nouă, absolut necesară: legătura directă dintre stația de metrou și intrarea TNB. De asemenea, s-a păstrat vegetația înaltă existentă pe spațiul din fața TNB, adăugându-se și vegetație nouă.

